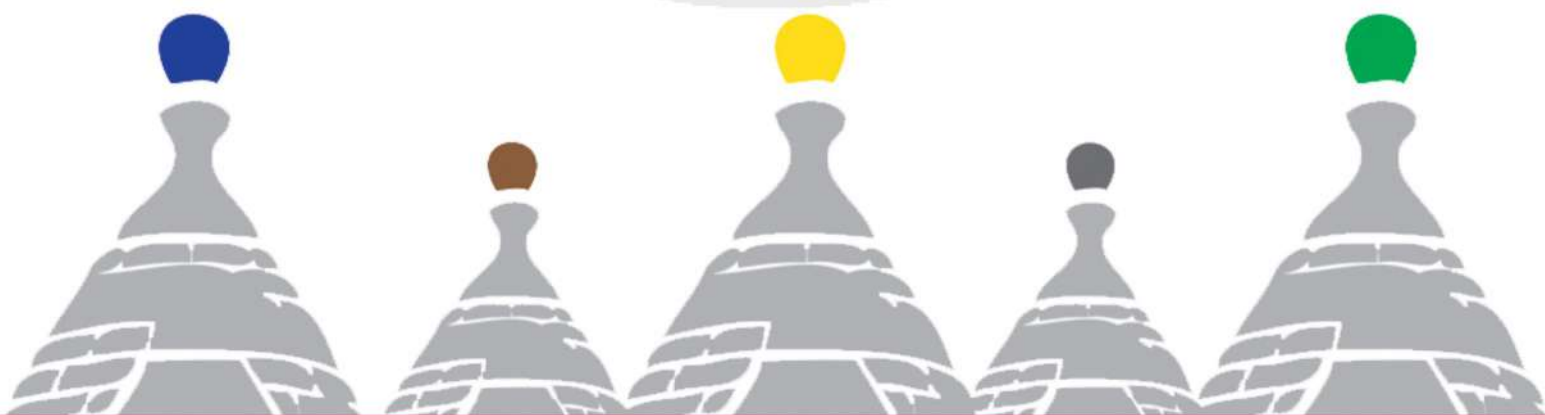


Servizi di Igiene Urbana

Nuovo calendario
di raccolta differenziata porta a porta

dal 1° Novembre 2021

Centro Urbano



UTENZE DOMESTICHE

Centro Urbano

	LUN	MAR	MERC	GIOV	VEN	SAB
 ORGANICO NEI CONTENITORI MARRONI (raccolta porta a porta)	●		●		●	●
 CARTA NELLE BUSTE DI CARTA (raccolta porta a porta)					●	
 PLASTICA NELLE BUSTE GIALLE (raccolta porta a porta)			●			
 VETRO-METALLI NEI CONTENITORI VERDI (raccolta porta a porta)				●		
 SECCO RESIDUO NEI CONTENITORI GRIGI (raccolta porta a porta)		●				

NEL CENTRO STORICO POSIZIONARE I CONTENITORI A MARCIAPIEDE DALLE ORE 6.00 ENTRO LE ORE 8.00 DEL GIORNO DI RACCOLTA.

NEL CENTRO URBANO POSIZIONARE I CONTENITORI A MARCIAPIEDE DALLE ORE 20.00 DELLA SERA PRECEDENTE IL GIORNO DI RACCOLTA ENTRO E NON OLTRE LE ORE 5.00.



INDUMENTI E ACCESSORI

Abiti usati, scarpe, coperte, lenzuola, cinture, cappelli, borse, zaini, guanti purchè in buono stato

Conferire negli appositi **CONTENITORI STRADALI** o presso il **CENTRO COMUNALE DI RACCOLTA**



RUP (Rifiuti Urbani Pericolosi)

Pile esauste, medicinali scaduti, contenitori o bombolette con etichette T e/o F senza scatole o involucri aggiuntivi.

Conferire negli appositi **CONTENITORI STRADALI** o presso il **CENTRO COMUNALE DI RACCOLTA**



OLIO VEGETALE ESAUSTO

Conferire negli appositi **CONTENITORI STRADALI** o presso il **CENTRO COMUNALE DI RACCOLTA**



SFALCI, RAMAGLIE E POTATURE

Conferire presso il **CENTRO COMUNALE DI RACCOLTA**

Dove lo Butto?

Guida alla corretta Raccolta Differenziata



ORGANICO: Resti di pietanze, scarti di verdura, bucce della frutta, gusci di uova, fondi del caffè, filtri di the, camomilla e tisane, cenere spenta, fiori secchi, sughero, trucioli in legno (non trattati), cartone della pizza sporco (ridotto in piccoli pezzi), lettiere naturali, fibre naturali, tovaglioli e fazzoletti di carta (NON IN CASO DI RAFFREDDORE). **ATTENZIONE!** Non inserire rifiuti non organici, rifiuti liquidi, sfalci e potature.

ADOPERARE SOLO BUSTE COMPOSTABILI DA INSERIRE NEI MASTELLI MARRONI PER IL CONFERIMENTO A MARCIAPIEDE.



CARTA: Giornali, riviste, libri, quaderni, volantini pubblicitari, album e fogli da disegno, cartoncino, contenitori per alimenti e bevande in Tetrapack (ad esempio il cartone del latte), sacchetti in carta, carta da pacco, scatole in carta, cartoncino e cartone. I cartoni di piccole dimensioni devono essere schiacciati, privati di ogni contenuto estraneo e conferiti assieme alla carta. **ATTENZIONE!** Non inserire: tovaglioli e fazzoletti di carta, carta sporca, unta o bagnata, carta forno, carta oleata o plastificata, scontrini, carta lucida da disegno, pergamena, carta carbone, carta vetrata, scatole e copertine plastificate.

ADOPERARE SOLO BUSTE IN CARTA DA INSERIRE NEI MASTELLI GRIGI PER IL CONFERIMENTO A MARCIAPIEDE.



PLASTICA: Bottiglie e flaconi in plastica per alimenti e detersivi, tappi in plastica, vasetti per creme, salse e yogurt, cellophane e film da imballaggio, sacchetti e buste in plastica, vaschette in plastica e in polistirolo, pellicole e confezioni per alimenti, piatti e bicchieri in plastica privi di resti di cibo, tubetti dentifricio, grucce appendiabiti, polistirolo, cassette e reti in plastica per frutta e verdura. Tutti i contenitori devono essere completamente svuotati senza residui solidi o liquidi, non è necessario lavarli. Tutti i contenitori devono essere completamente svuotati e ridotti di volume. **ATTENZIONE!** Non inserire: oggetti in gomma, posate e cannucce in plastica, giocattoli, sedie di plastica, tubi, siringhe, aghi per insulina e tutti gli oggetti in plastica "dura" che non sono classificati come imballaggi, ossia atti a contenere bevande, alimenti, detersivi e detergenti.

ADOPERARE SOLO BUSTE SEMITRASPARENTI GIALLE DA INSERIRE NEI MASTELLI GRIGI PER IL CONFERIMENTO A MARCIAPIEDE.



VETRO-METALLI: Bottiglie, vasi e vasetti in vetro senza residui solidi o liquidi, vaschette e fogli in alluminio privi di resti di cibo, imballaggi in metallo, contenitori in metallo ed in bagna stagnata, tappi e coperchi in metallo, lattine e barattoli, scatolame, carta stagnola. **ATTENZIONE!** Non inserire: lampadine, ceramica, porcellana, neon, lastre di vetro, specchi, contenitori in pyrex, vetro retinato, vetro opale (bocchette di profumo) e cristalli, barattoli di vernice o solventi.

DA INSERIRE SENZA BUSTE NEI MASTELLI GRIGI PER IL CONFERIMENTO A MARCIAPIEDE.



SECCO RESIDUO NON RICICLABILE: mascherine e guanti monouso, tovaglioli e fazzoletti di carta (in caso di raffreddore come da indicazioni ISS), carta forno, carta plastificata, carta carbone, carta oleata, carta adesiva, carta unta o sporca di cibo, scontrini, nastro adesivo, posate e cannucce in plastica usa e getta, ceramica, porcellana, creta, terracotta, specchi, cristalli, pirex, CD, DVD, VHS, articoli da cancelleria, fotografie, rullini, bacinelle, vasi e sottovasi, giocattoli di piccole dimensioni, pannoloni, pannolini, traverse, assorbenti, pettini e spazzole, spazzolini, cosmetici, lamette e rasoi usa e getta, chewing gum, gusci di mitili, cicche di sigaretta spente, accendini, spugne, panni elettrostatici, salviettine, stracci, residui spazzamento, sacchetti aspirapolvere, zerbini, piccole quantità di indumenti in cattivo stato, collant, nylon, elastici, lettiere sintetiche, cerotti, cotton fioc, cotone idrofilo, siringhe e aghi per insulina con astuccio a protezione dell'ago. Inserire esclusivamente rifiuti assimilati agli urbani. I rifiuti non assimilati devono essere smaltiti in conformità con la vigente normativa. **ATTENZIONE!** Il secco residuo non è il rifiuto indifferenziato ma è costituito esclusivamente da tutto ciò che rimane dopo aver fatto un'accurata selezione e raccolta differenziata.

ADOPERARE SOLO BUSTE SEMITRASPARENTI DA INSERIRE NEI MASTELLI GRIGI PER IL CONFERIMENTO A MARCIAPIEDE. NON ADOPERARE BUSTE NERE.



INGOMBRANTI E BENI DUREVOLI

Rifiuti ingombranti, apparecchiature elettriche ed elettroniche, sedie, tavoli materiali legnosi e ferrosi, piccoli e grandi elettrodomestici: **ritiro a domicilio su appuntamento prenotando tramite Numero Verde, Sito e App.**



IL CENTRO COMUNALE DI RACCOLTA È UBICATO IN CONTRADA MARANGI.

ORARI DI APERTURA AL PUBBLICO:

ALTA STAGIONE dal 1° giugno al 30 settembre:
dal lunedì al sabato dalle 8 alle 12, martedì dalle 16 alle 18,
giovedì dalle 15 alle 18, domenica dalle 9 alle 12.

BASSA STAGIONE dal 1° ottobre al 31 maggio:
dal lunedì al sabato dalle 8.30 alle 12,
giovedì dalle 15 alle 18, domenica dalle 9 alle 12.

Chiuso nei giorni festivi.

Al Centro Comunale di Raccolta **si possono conferire:** scarti organici, carta, cartone, plastica, metallo, vetro, indumenti, potature, ingombranti, legno, elettrodomestici e apparecchiature elettroniche, lampade al neon, pile, batterie, contenitori T e/o F, medicinali scaduti, toner e cartucce per stampanti, olii vegetali e minerali, piccole quantità di inerti, recipienti per fitofarmaci, rifiuto secco residuo (batterie, contenitori T e/o F, toner e cartucce, olii minerali, inerti e fitofarmaci solo di provenienza domestica).

Non si possono conferire: rottami o parti di autovettura, pneumatici, rifiuti speciali.

Devi conferire un rifiuto e non sai a quale categoria appartiene?

Vai sul sito locorotondo.montecosrl.it e clicca su **Cerca Rifiuto**, inseriscilo nel campo di ricerca e scoprirai la sua classificazione oppure utilizza la funzione **Rifutologo** dell'App **Monteco**



scarica gratis l'App Monteco



Numero Verde
800 80.10.20

dal lunedì al venerdì dalle 08:00 alle 19:00
sabato dalle 08:00 alle 16:00